

## 4 SHIELD EXPANSION ANCHOR

4 shield anchor with forged hook bolt.

### TYPE TR



### ADVANTAGES

- Anchor designed for medium-heavy and heavy fixings in solid materials.
- The 4-way expansion structure allows solid anchoring, also in more porous (old) bricks.

### FUNCTIONING

- Pre-positioned installation.
- When applying the torque, the cone is pulled into the expansion sleeve and expands it in the drill hole.

## KEILBOUTHULS MET GELASTE TREKHAAK

Keilbouthuls met haak voor middelzware en zware bevestigingen.

### VOORDELEN

- Groot spreidbereik maakt het anker geschikt voor kwalitatief mindere bouwstoffen, poreuze ondergronden en oudere bouwwerken of constructies.
- Het anker ligt gelijk met het oppervlak, waardoor het mogelijk is het aanbouwdeel meerdere malen te monteren en te demonteren.

### TOEPASSING

- Voorsteekmontage.
- Wanneer de bout wordt aangedraaid, wordt de conus in de expansieclip getrokken waardoor het anker zich vastklemt.
- Hou rekening met het juiste aandraaimoment.

## DOUILLE À EXPANSION MÉTALLIQUE AVEC CROCHET SOUDÉ

Douille à expansion avec crochet, destinée aux fixations moyennes et lourdes.

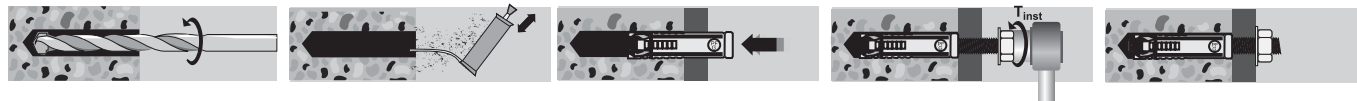
### AVANTAGES

- Grâce à leur grande expansion, les douilles peuvent aussi être utilisées dans des supports de moindre qualité, poreux ou en rénovation.
- La fixation affleurante permet la réinstallation de la pièce fixée.

### APPLICATION

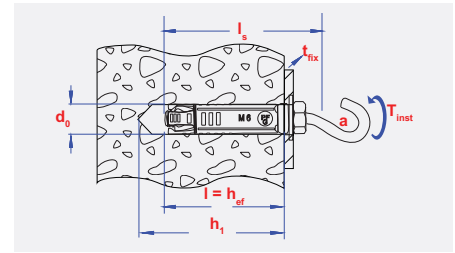
- Installation affleurante.
- Lorsque vous serrez la vis ou l'écrou hexagonal, le cône est tiré dans la douille et l'écarte contre le trou.
- Appliquer le couple de serrage indiqué.

### INSTALLATION SCHEME




## INFO

d	l	d <sub>0</sub>	h <sub>1</sub>	a	h <sub>ef</sub>
[mm]	[mm]	[mm]	[mm]	[mm]	[mm]
M 6	70	10	45	8	40
M 8	90	14	55	10	50
M 10	110	16	65	12,5	60
M 12	140	20	85	16	80
M 16	180	25	105	19	100




Carton box packing - Kartonverpakking - Boîte carton

size	pgb code	EAN13	
M 6x70	SM0TR306070 Z	5902134717975	25
M 8x90	SM0TR308090 Z	5902134717982	25
M 10x110	SM0TR310110 Z	5902134717999	10
M 12x140	SM0TR312140 Z	5902134718002	10
M 16x180	SM0TR316180 Z	5902134718019	10



Window box packing - Vensterdoos - Boîte à fenêtre

size	pgb code	EAN13	
M 6x70	SM0TRE06070 Z	5902134719443	15
M 8x90	SM0TRE08090 Z	5902134719450	10
M 10x110	SM0TRE10110 Z	5902134719467	5
M 12x140	SM0TRE12140 Z	5902134719474	5

## LOADS - BELASTINGEN - CHARGES

Recommended loads for a single anchor. <sup>1)</sup>

Maximaal aanbevolen belasting voor één anker.

Charges maximales recommandées pour un ancrage simple.

Type H			M 6	M 8	M10	M12	M16
Installation torque / Aandraaimoment / Couple de serrage	T <sub>inst</sub>	[Nm]	10	25	50	85	120
Tension load / Trekbelasting / Traction							
Concrete / Beton / Béton	C20/25	[kN]	2,0	3,6	4,8	6,3	9,9

<sup>1)</sup> Including partial safety factors  $\gamma_{Mc}$  and  $\gamma_F$  / Inclusief veiligheidsfactoren / Inclusif coefficient partiel de sécurité.