

SMOPA



CEILING ANCHOR

Ceiling anchor with slot, made from hardened spring steel.

TYPE PA



ADVANTAGES

- Easy and quick installation.
- Limited size of the anchor reduces the drill hole depth and allows a fast installation.

FUNCTIONING

- Pre-positioned installation.
- When the anchor is hammered in, the spring steel presses against the sides of the drilled hole creating a strong and reliable fixing.

PLAFONDANKER

Plafondanker met oog, vervaardigd uit veerstaal.

VOORDELEN

- Snelle en eenvoudige installatie.
- Beperkte installatiediepte voor snelle montage.

TOEPASSING

- Voorsteekmontage.
- Sla het anker in het boorgat met behulp van een hamer. Het anker klemt zichzelf in het boorgat dankzij het speciale veerstaal.

ANCRAGE POUR PLAFONDS

Ancrage avec oeillet en acier ressort.

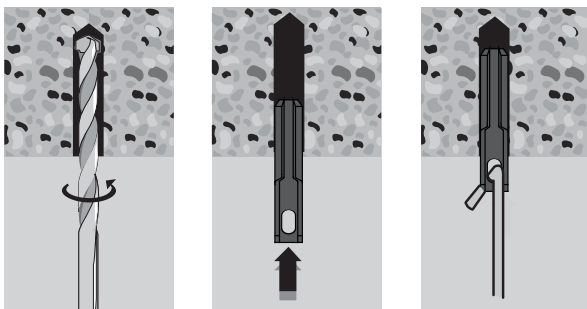
AVANTAGES

- Installation simple et rapide.
- Profondeur d'installation limitée pour un montage rapide et simple.

APPLICATION

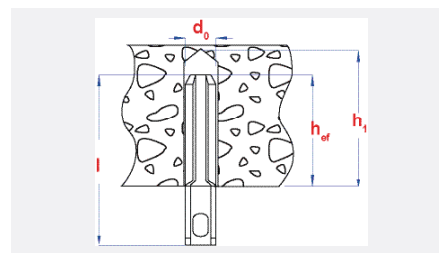
- Installation affleurante.
- Frapper l'ancrage dans le trou à l'aide d'un marteau et l'ancrage se met à serrage.

INSTALLATION SCHEME



INFO

d	l	d ₀	h ₁	h _{ef}
[mm]	[mm]	[mm]	[mm]	[mm]
8	42	8	25	20



Carton box packing - Kartonverpakking - Boîte carton



Window box packing - Vensterdoos - Boîte à fenêtre

size	pgb code	EAN13	
8x42	SM0PA308040 S	5902134710051	250

size	pgb code	EAN13	
8x42	SM0PAE08040 S	5902134706566	50

LOADS - BELASTINGEN - CHARGES

Recommended loads for a single anchor. ¹⁾

Maximaal aanbevolen belasting voor één anker.

Charges maximales recommandées pour un ancrage simple.

Type PA			ø 8
Concrete / Beton / Béton	C20/25	[kN]	0,64

¹⁾including / inclusief / inclusif safety factor 5.