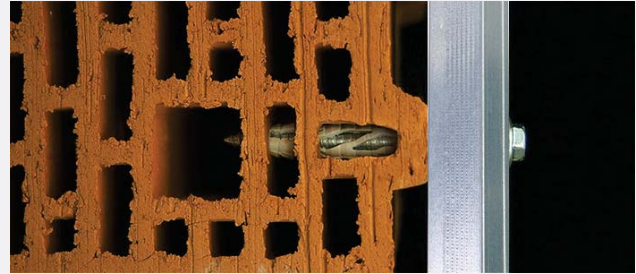


FRAME PLUG WITH CYLINDER HEAD AND HEX SCREW WITH PRESSED-ON WASHER

Universal frame anchor with ETA approval, suitable for nearly all building materials.

TYPE RPC



Frame fixings

ADVANTAGES

- The long expansion zone ensures a safe anchorage even in soft base material as well as in hollow blocks or bricks.
- The extensive range with diameters of 8 and 10 mm offers the right plug for every fixing.
- Easy handling thanks to the anchorage depth of 70mm in all materials with all product lengths.

FUNCTIONING

- Push-through installation.
- The frame plug expands in solid building materials and forms a knot in hollow building materials.
- For timber constructions, countersunk plugs are recommended. In case of metal constructions, use plugs with cylindrical collar.

RAAMPLUG MET CYLINDRISCHE BOORD EN ZESKANTSCHROEF MET AANGEPERSTE RING

Universele raamplug met ETA keuring voor beton en metselwerk. Met zeskantkop met geïntegreerde TX40 indruk.

VOORDELEN

- Lange spreidzone voor een stevige verankering in zowel volle als geperforeerde bouwstoffen.
- Uitgebreid assortiment voor steeds de ideale plug voor elke toepassing.
- Beperkte verankeringsdiepte van 70mm voor alle afmetingen.

TOEPASSING

- Doorsteekmontage.
- De plug zet uit in volle materialen en vormt een knoop in holle bouwstoffen.
- Gebruik verzonken schroeven voor houten constructies en schroeven met een zeskantkop voor metalen constructies.

CHEVILLE POUR FENÊTRE COLLERETTE CYLINDRIQUE ET VIS TÊTE HEXAGONALE AVEC RONDELLE INTÉGRÉE

Fixation universelle pour ossatures et cadres avec approbation ATE pour béton et maçonnerie. Avec tête hexagonale empreinte TX40.

AVANTAGES

- Zone d'expansion longue pour une tenue sûre dans des matériaux de base pleins et creux.
- Vaste gamme pour de nombreuses applications.
- Profondeur d'installation de 70mm pour toutes les dimensions.

APPLICATION

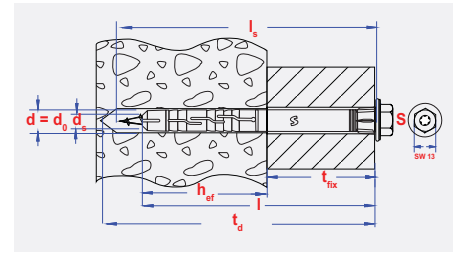
- Installation traversante.
- Ancrage par friction dans les matériaux pleins et par verrouillage de forme dans des matériaux creux.
- Il est recommandé d'utiliser des vis à tête fraisée pour la fixation des structures en bois et à tête hexagonale pour la fixation des structures en métal.

INSTALLATION SCHEME



INFO


d	l	d ₀	t _d	d _s	l _s	h _{ef}	t _{fix}	S
[mm]	[mm]	[mm]	[mm]	[mm]	[mm]	[mm]	[mm]	
10	100	10	110	7	107	70	30	T40
10	120	10	130	7	127	70	50	T40
10	140	10	150	7	147	70	70	T40
10	160	10	170	7	167	70	90	T40



Frame fixings




Carton box packing - Kartonverpakking - Boîte carton

size	pgb code	EAN13	
10x100	SMRPC310100 NZN	5902134719702	50
10x120	SMRPC310120 NZN	5902134719719	50
10x140	SMRPC310140 NZN	5902134719726	25
10x160	SMRPC310160 NZN	5902134719733	25




Window box packing - Vensterdoos - Boîte à fenêtre

size	pgb code	EAN13	
10x100	SMRPCE10100 NZN	5902134720753	25
10x120	SMRPCE10120 NZN	5902134720760	25
10x140	SMRPCE10140 NZN	5902134720777	25
10x160	SMRPCE10160 NZN	5902134720784	25



Carton box packing - Kartonverpakking - Boîte carton

size	pgb code	EAN13	
10x80	SMRPC310080 NA4	5902134728056	50
10x100	SMRPC310100 NA4	5902134725925	50
10x120	SMRPC310120 NA4	5902134725932	50
10x140	SMRPC310140 NA4	5902134728063	50
10x160	SMRPC310160 NA4	5902134728070	50



PRODUCT VIDEO



LOADS - BELASTINGEN - CHARGES

Approved loads for a single anchor. ¹⁾

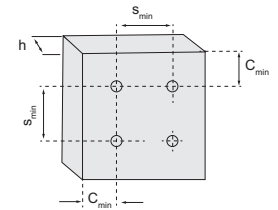
Maximaal toegestane belasting voor één anker.

Charges maximales approuvées pour un ancrage simple.

Type RPC			ø 10
Diameter screw / Schroefdiameter / Diamètre vis	ø	[mm]	7,0
Use category A			
Concrete / Beton / Béton ²⁾	C20/25	[kN]	4,0
Min. spacing / Min h.o.h.-afstand / Distance entre-axes min. C12/15 / C16/20	s _{min}	[mm]	112 / 80
Min. edge distance / Min. randafstand / Distance au bord min. C12/15 / C16/20	c _{min}	[mm]	140 / 100
Min. thickness of concrete member / Min. betondikte / Epaisseur min. du béton	h _{min}	[mm]	100
Cracked concrete / Gescheurd beton / Béton fissuré	≥ C12/15	[kN]	0,60
Cracked concrete / Gescheurd beton / Béton fissuré	≥ C16/20	[kN]	1,00
Use category B			
Min. spacing / Min h.o.h.-afstand / Distance entre-axes min.	s _{min}	[mm]	250
Min. edge distance / Min. randafstand / Distance au bord min.	c _{min}	[mm]	100
Min. thickness of concrete member / Min. betondikte / Epaisseur min. du béton	h _{min}	[mm]	115
Solid brick / Volle baksteen / Brique pleine	Mz 20-2.0, EN 771-1	[kN]	1,60
Use category C			
Min. spacing / Min h.o.h.-afstand / Distance entre-axes min.	s _{min}	[mm]	250
Min. edge distance / Min. randafstand / Distance au bord min.	c _{min}	[mm]	100
Min. thickness of concrete member / Min. betondikte / Epaisseur min. du béton	h _{min}	[mm]	115
Vertical perforated brick / Geperforeerde baksteen / Brique perforée type 1	Hz, EN 771-1	[kN]	0,50
Vertical perforated brick / Geperforeerde baksteen / Brique perforée type 2	Porotherm 25	[kN]	0,30
Vertical perforated brick / Geperforeerde baksteen / Brique perforée type 3	EN 771-1	[kN]	0,36
Use category D			
Min. spacing / Min h.o.h.-afstand / Distance entre-axes min.	s _{min}	[mm]	250
Min. edge distance / Min. randafstand / Distance au bord min.	c _{min}	[mm]	100
Min. thickness of concrete member / Min. betondikte / Epaisseur min. du béton	h _{min}	[mm]	100
Aerated Autoclaved Concrete / Cellenbeton/ Béton cellulaire	AAC 2	[kN]	0,20
Aerated Autoclaved Concrete / Cellenbeton/ Béton cellulaire	AAC 7	[kN]	0,60

CE 1488 / 14
pgb-Polska sp. z.o.o.

1488-CPR-0230/Z
SMART frame anchors
ETA-10/0392
ETAG 020-1 / 10mm
European Technical Approval
For use in concrete and solid or perforated masonry and AAC for non-structural applications. Use categories a, b, c and d.



Frame fixings

¹⁾ According to / volgens / suivant ETA-10/0392.

Including partial safety factors γ_{Mc} and γ_F / Inclusief veiligheidsfactoren / Inclusif coefficient partiel de sécurité.

²⁾ Not part of ETA- according to test report / Behoort niet tot de ETA keuring - volgens test rapport / N'appartient pas au ATE, valeurs selon rapport d'essai n° LOK 02-6026/12/R080SK.

SHARPCORE hollow brick drill type PS761.



- Rotation drilling only (no percussion!) / Enkel roterend boren (zonder klopfunctie) / Forage sans percussion
- Cuts the hollow brick instead of destroying it / Snijdt in de steen ipv die te vernielen / Coupe dans la brique au lieu de la casser
- Perfect drill hole / Perfect rond boorgat / Trou de forage net
- High anchor resistance / Hogere uittrekwaarden / Valeurs d'extraction plus élevés

