

## HAMMER NAIL PLUG WITH COUNTERSUNK COLLAR

Hammer nail plug with countersunk plug and zinc plated or stainless steel screw nail.

### TYPE PKK



Frame fixings

### ADVANTAGES

- Pre-assembled for quick and easy use.
- Hammer-in fixing, no setting tool needed.
- The screw nail can be removed for dismantling of the fixture.

### FUNCTIONING

- Push-through installation.
- When hammered in, the plug will expand in 2 directions. If installed in hollow base material the plug should be long enough to at least allow for expansion in the second brick chamber.
- For timber constructions, countersunk plugs are recommended. in case of metal constructions, use plugs with cylindrical or mushroom collar.

## NAGELPLUG MET VERZONKEN BOORD

Nylon nagelplug met verzonken boord en electrolytisch verzinkte of inox schroefnagel.

### VOORDELEN

- Voorgemonteerd voor tijdsbesparing bij installatie.
- De speciale geometrie voorkomt voortijdig uitzetten tijdens inslaan.
- De schroefnagel met speciale draad kan makkelijk worden ingeslaan en dankzij de kruisindruk worden losgedraaid indien nodig.

### TOEPASSING

- Doorsteekmontage.
- De nagelplug wordt door het aanbouwdeel gestoken en klemt zich tegen het boorgat wanneer de nagel wordt ingeslaan.
- In geperforeerd metselwerk dient de lengte van de plug zo gekozen te worden, dat de eerste helft van de expansiezone van de plug zich minimum in één kamer van de steen bevindt.

## CHEVILLE À FRAPPER COLLERETTE FRAISÉE

Cheville à frapper en nylon avec collerette fraisée et clou en acier électrozingué ou en inox.

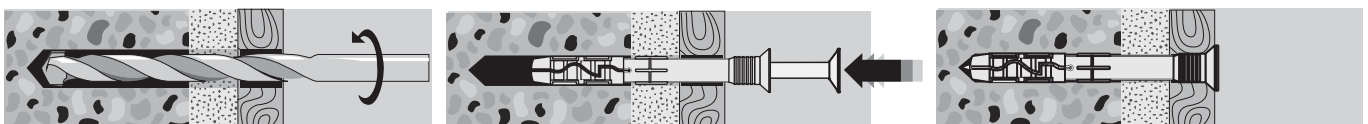
### AVANTAGES

- Le clou est prémonté dans la cheville pour un gain de temps de pose.
- La butée interne évite l'expansion prématurée de la cheville lors de l'installation.
- Le clou avec filetage spécial est facile à enfoncer et peut être démonté si nécessaire.

### APPLICATION

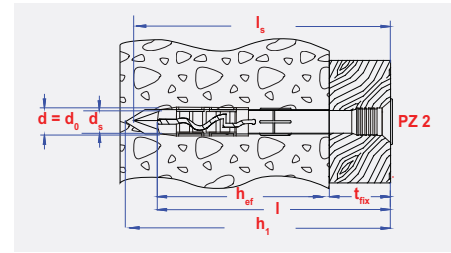
- Installation traversante.
- La cheville est installée en traversant la pièce à fixer et s'écarte dans le trou lorsque le clou est enfoncé.
- Dans la maçonnerie creuse, la longueur de la cheville doit être choisie pour que la moitié de la zone d'expansion soit ancrée au moins dans une paroi du support.

### INSTALLATION SCHEME



INFO

d	l	d <sub>0</sub>	h <sub>1</sub>	d <sub>s</sub>	l <sub>s</sub>	h <sub>ef</sub>	t <sub>fix</sub>
[mm]	[mm]	[mm]	[mm]	[mm]	[mm]	[mm]	[mm]
*5	30	5	45	3,5	35	25	5
*5	40	5	55	3,5	45	25	15
*5	50	5	65	3,5	55	25	25
6	40	6	55	4	45	30	10
*6	50	6	65	4	55	30	20
6	60	6	75	4	65	30	30
6	80	6	95	4	85	30	50
8	45	8	60	5	48	40	5
8	60	8	75	5	65	40	20
8	80	8	95	5	85	40	40
8	100	8	115	5	105	40	60
8	120	8	135	5	125	40	80
8	140	8	155	5	145	40	100
*10	80	10	95	7	85	50	30
*10	100	10	115	7	105	50	50
*10	120	10	135	7	125	50	70
*10	140	10	155	7	145	50	90
*10	160	10	175	7	165	50	110




<sup>1)</sup> Do not belong to ETA approval.  
 Behoort niet tot de ETA keuring.  
 N'est pas inclus dans l'ATE.

Frame fixings



Carton box packing - Kartonverpakking - Boîte carton

size	pgb code	EAN13	
*5x30	SMPKK305030 N	5902134709536	200
*5x40	SMPKK305040 N	5902134709543	200
*5x50	SMPKK305050 N	5902134709550	200
6x40	SMPKK306040 N	5902134709567	200
*6x50	SMPKK306050 N	5902134709574	200
6x60	SMPKK306060 N	5902134709581	200
6x80	SMPKK306080 N	5902134709598	200
8x45	SMPKK308045 N	5902134709604	100
8x60	SMPKK308060 N	5902134709611	100
8x80	SMPKK308080 N	5902134709628	100
8x100	SMPKK308100 N	5902134709635	100
8x120	SMPKK308120 N	5902134709642	100
8x140	SMPKK308140 N	5902134709659	100
*10x80	SMPKK310080 N	5902134709666	50
*10x100	SMPKK310100 N	5902134709673	50
*10x120	SMPKK310120 N	5902134709680	50
*10x140	SMPKK310140 N	5902134709697	50
*10x160	SMPKK310160 N	5902134709703	50



Window box packing - Vensterdoos - Boîte à fenêtre

size	pgb code	EAN13	
*5x30	SMPKKE05030 N	5902134704852	100
*5x40	SMPKKE05040 N	5902134704869	100
*5x50	SMPKKE05050 N	5902134704876	100
6x40	SMPKKE06040 N	5902134704883	100
6x60	SMPKKE06060 N	5902134704890	50
6x80	SMPKKE06080 N	5902134704913	50
8x45	SMPKKE08045 N	5902134704920	50
8x60	SMPKKE08060 N	5902134704937	50
8x80	SMPKKE08080 N	5902134704944	50
8x100	SMPKKE08100 N	5902134704951	50
8x120	SMPKKE08120 N	5902134704968	50
8x140	SMPKKE08140 N	5902134704975	50
*10x80	SMPKKE10080 N	5902134704982	50
*10x100	SMPKKE10100 N	5902134704999	25
*10x120	SMPKKE10120 N	5902134705002	25
*10x140	SMPKKE10140 N	5902134705019	25
*10x160	SMPKKE10160 N	5902134705026	25



PRO-box



Carton box packing - Kartonverpakking - Boîte carton



size	pgb code	EAN13	
6x40	SMPKKD06040 N	5902134723525	850
6x60	SMPKKD06060 N	5902134723532	650
6x80	SMPKKD06080 N	5902134723549	500
8x60	SMPKKD08060 N	5902134723556	370
8x80	SMPKKD08080 N	5902134723563	300
8x100	SMPKKD08100 N	5902134723570	250
8x120	SMPKKD08120 N	5902134723587	250

**CARTON BOX PACKING**

size	pgb code	EAN13	
6x30	SMPKK306030 NA2	5902134711416	200
6x40	SMPKK306040 NA2	5902134709710	200
6x50	SMPKK306050 NA2	5902134709727	200
6x60	SMPKK306060 NA2	5902134709734	100
6x80	SMPKK306080 NA2	5902134709741	100
8x60	SMPKK308060 NA2	5902134709758	100
8x80	SMPKK308080 NA2	5902134709765	100
8x100	SMPKK308100 NA2	5902134709772	100

Frame fixings

**LOADS - BELASTINGEN - CHARGES**

Approved loads for a single anchor. <sup>1)</sup>

Maximaal toegestane belasting voor één anker.

Charges maximales approuvées pour un ancrage simple.

Type PKK			ø 6	ø 8
Min. spacing / Min h.o.h.-afstand / Distance entre-axes min.	$S_{min}$	[mm]	100	100
Min. edge distance / Min. randafstand / Distance au bord min.	$C_{min}$	[mm]	100	100
Min. thickness of concrete member / Min. betondikte / Epaisseur min. du béton	$h_{min}$	[mm]	100	100
Concrete / Beton / Béton	$\geq C12/15$	[kN]	0,25	0,20
Concrete / Beton / Béton	C20/25 + C50/60	[kN]	0,38	0,30

<sup>1)</sup> According to / volgens / suivant ETA-12/0572.

Including partial safety factors / Inclusief veiligheidsfactoren / Inclusif coefficient partiel de sécurité

CE 1488 / 13  
pgb-Polska sp. z.o.o.

1488-CPD-0230/Z  
SMART hammer nail plugs  
ETA-12/0572  
ETAG 014 - category A  
Nailed-in plastic anchors for fixing of external thermal insulation composite systems with rendering in concrete

