

GRAVITY ANCHOR

The gravity is a cavity fixing for different board thicknesses and large usage lengths.

TYPE PHA



ADVANTAGES

- The long shaft offers high flexibility in use.
- Simple and secure installation thanks to the gravity toggle.
- The bearing element will swing open inside the cavity.

FUNCTIONING

- Pre-positioned installation.
- When placed in the drill hole, the gravity toggle will swing open behind the board.
- The fixing is especially made for plasterboard, fibreboard, hardboards and other board materials.

KIPANKER MET HAAK

Kipankers speciaal voor holle ruimtes.

VOORDELEN

- Lange metrische draad voor grote flexibiliteit: maakt het grotere overbruggingen mogelijk.
- Eenvoudige installatie.
- Het kantelende gedeelte kipt automatisch open in de holle ruimte.

TOEPASSING

- Voorsteekmontage.
- Steek het anker door het boorgat en het kantelt automatisch open in de holle ruimte.

CHEVILLE BASCULANTE

Cheville basculante, spécifique pour les corps creux.

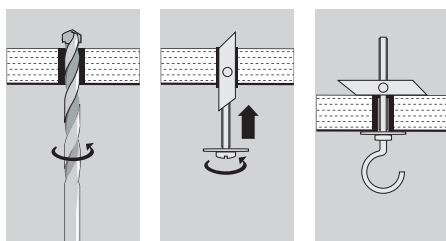
AVANTAGES

- Le long filet métrique permet de traverser des parois épaisses.
- Installation facile.
- La fixation se verrouille automatiquement dans le corps creux.

APPLICATION

- Installation affleurante.
- Inserée dans le trou la cheville se verrouille automatiquement dans les corps creux.

INSTALLATION SCHEME



TYPE PHA



INFO

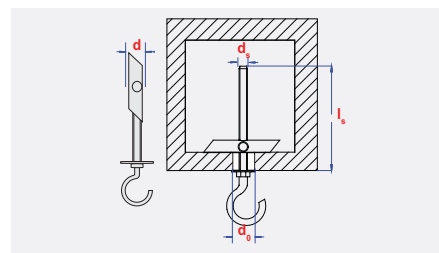
d	l	d ₀	d _s	l _s
[mm]	[mm]	[mm]	[mm]	[mm]
M 6	75	18	M 6	75

TYPE PST



INFO

d	l	d ₀	d _s	l _s
[mm]	[mm]	[mm]	[mm]	[mm]
M 6	95	18	M 6	95
M 8	100	20	M 8	100



Cavity fixings

TYPE PAN




INFO

d	l
[mm]	[mm]
M 6	85
M 8	125
M10	




Window box packing - Vensterdoos - Boîte à fenêtre

size	pgb code	EAN13	
M 6x75	SMPHAE06075 Z	#N/A	#N/A




Window box packing - Vensterdoos - Boîte à fenêtre

size	pgb code	EAN13	
M 6x95	SMPSTE06095 Z	#N/A	#N/A
M 8x100	SMPSTE08100 Z	5902134712895	25



Window box packing - Vensterdoos - Boîte à fenêtre

size	pgb code	EAN13	
M 6	SMPANE06 Z	5902134712918	25
M 8	SMPANE08 Z	5902134712925	25
M10	SMPANE10 Z	5902134712932	25

LOADS - BELASTINGEN - CHARGES

Recommended loads for a single anchor. ¹⁾

Maximaal aanbevolen belasting voor één anker.

Charges maximales recommandées pour un ancrage simple.

Type PHA - PST - PAN			M 6	M 8	M 10
Plasterboard / Gipskarton / Plaque de plâtre	12,5mm	[kN]		0,18	

¹⁾including / inclusief / inclusif safety factor 5.