

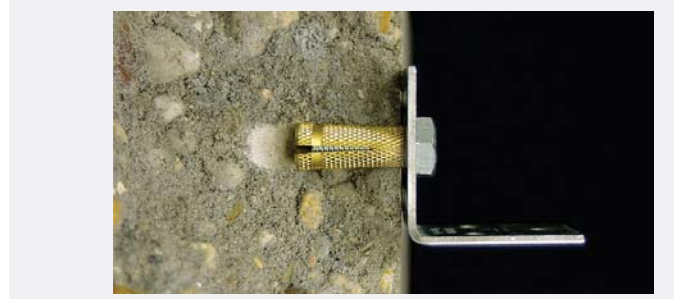
SMMSP



BRASS ANCHOR

Brass anchor for use with metric thread screws and threaded rods.

TYPE MSP



ADVANTAGES

- The special surface structure (knurls) prevent rotation during tightening.
- Limited size of the plug reduces the drill hole depth and allows a fast installation.
- Resistant to corrosion and suited for middle heavy duty fastenings.

FUNCTIONING

- Pre-positioned installation.
- When turning in the metric screw, the front part of the brass anchor will expand.
- The required screw length = plug length + fixture thickness.

MESSING SPREIDPLUG

Messing plug met inwendige metrische draad.

VOORDELEN

- De speciale geribbelde oppervlaktestructuur verhindert het meedraaien in het boorgat.
- Kleine verankeringsdiepte voor snel en makkelijk installeren.
- Anker staat meerdere malen monteren en demonteren van het aanbouwdeel toe.

TOEPASSING

- Voorsteekmontage.
- Bij het indraaien van de schroef zet het voorste deel van het anker uit, en klemt zich vast in volle bouwstoffen.
- De lengte van de schroef wordt bepaald door de lengte van de plug + dikte van het aanbouwdeel.

CHEVILLE LAITON

Fixation en laiton à expansion pour des vis métriques.

AVANTAGES

- La structure de surface spéciale empêche la cheville de tourner dans le trou.
- Profondeur d'installation limitée pour un montage rapide et simple.
- Résistante à la corrosion. L'ancrage permet la réinstallation de la pièce fixée.

APPLICATION

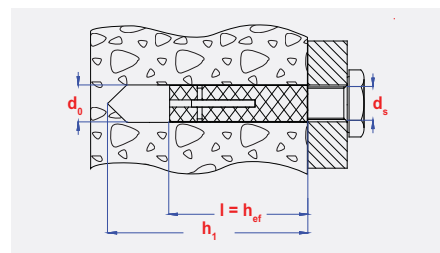
- Installation affleurante.
- Pendant le montage de la vis, la cheville s'écarte et garantit un ancrage sûr dans des matériaux pleins.
- La longueur de la vis est déterminée par la longueur de la cheville + l'épaisseur de la pièce à fixer.

INSTALLATION SCHEME




INFO

d_s [mm]	l [mm]	d_0 [mm]	h_1 [mm]	h_{ef} [mm]
M 4	16	5,5	20	16
M 5	20	6,5	30	20
M 6	23	8	35	23
M 7	28	10	40	28
M 8	29	10	40	29
M 10	33	12	45	33
M 12	39	15	50	39
M 14	40	18	55	40
M 16	43	20	55	43




Carton box packing - Kartonverpakking - Boîte carton

size	pgb code	EAN13	
M 4x16	SMMSP304 MS	5902134708652	100
M 5x20	SMMSP305 MS	5902134708669	100
M 6x23	SMMSP306 MS	5902134708676	100
M 7x28	SMMSP307 MS	5902134708683	100
M 8x29	SMMSP308 MS	5902134708690	100
M 10x33	SMMSP310 MS	5902134708706	100
M 12x39	SMMSP312 MS	5902134708713	100
M 14x40	SMMSP314 MS	5902134708720	50
M 16x43	SMMSP316 MS	5902134708737	50



Window box packing - Vensterdoos - Boîte à fenêtre

size	pgb code	EAN13	
M 5x20	SMMSPE05 MS	5902134705477	200
M 6x23	SMMSPE06 MS	5902134705484	100
M 8x29	SMMSPE08 MS	5902134705491	50
M 10x33	SMMSPE10 MS	5902134705507	25
M 12x39	SMMSPE12 MS	5902134705514	20

LOADS - BELASTINGEN - CHARGES

Recommended loads for a single anchor. ¹⁾

Maximaal aanbevolen belasting voor één anker.

Charges maximales recommandées pour un ancrage simple.

Type MSP			M 4	M 5	M 6	M 8	M10	M12
Concrete / Beton / Béton	C20/25	[kN]	0,49	0,72	0,95	2,25	2,65	3,43
Solid brick / Volle baksteen / Brique pleine	≥ Mz 12	[kN]	0,37	0,45	0,85	-	-	-

¹⁾including / inclusief / inclusif safety factor 5.